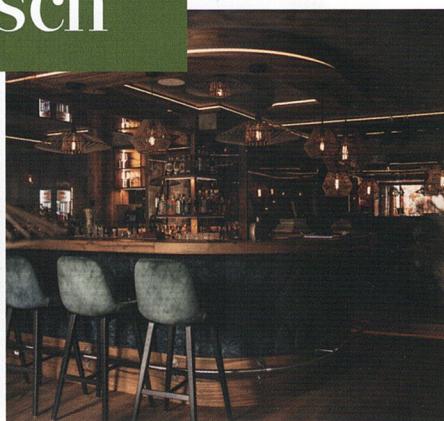


## Cozy Feelings – auf „Stoansteirisch“



Ruhe, Weite, absolute Ungestörtheit: Im ROHO Rosenhof in Murau bekommt winterliche Coziness eine „stoansteirische“ Note.

**M**anche Orte tun einfach gut. Nicht weil sie laut nach Aufmerksamkeit rufen, sondern weil sie still sind – echt, warm, wunderbar gelassen. So wie der ROHO Rosenhof im malerischen Murau. Mit 27 Zimmern, drei exklusiven Teich Lodges und ganz viel kommoder Herzlichkeit sorgt das charmante Hotel für den perfekten Mix aus Boho-Style und „stoansteirischem“ Lebensgefühl. Und für einen Winter, der vor Coziness nur so strotzt!

### Im Schutz der Lodges – ganz für sich

Zwischen modernen Studios und klassisch-gemütlichen Landhauszimmern kann man im ROHO-Haupthaus wählen. Dort ist auch das Restaurant, in dem morgens das vielfältige Frühstücksbuffet aufgetischt und abends von Küchenchef Heinz zum regional-saisonalen Slow Food Dinner gebeten wird.

Seit Sommer ganz neu an diesem wunderbaren Platz im Grünen Herzen Österreichs: die exklusiven Teich Lodges. Zwischen Wasser, Holz und der Kraft der Natur findet man in den Adult-only-Rückzugsorten für zwei garantiert zur inneren Mitte. Sei es beim Bad in der freistehenden Wanne mit Luftsprudel und Blick in den glitzernen Winter. Oder beim Gang in die eigene Sauna mit anschließender Abkühlung im Teich, der direkt unterm privaten Sonnendeck schlummert. Schlichte Eleganz trifft auf verspielte Boho-Elemente – und jeder, der die einzigartige Kombination aus Privatsphäre, modernem Komfort und direktem Naturerlebnis sucht, fühlt sich hier sofort angekommen.

### Draußen wartet der Winter

Wer nach draußen will, findet den Winter direkt vor der Tür – aktiv, klar, herrlich unaufgeregt. Das Skigebiet Kreischberg

liegt nur zehn Autominuten entfernt und bietet auf 42 Pistenkilometern Abfahrt für jedes Können und Mögen. Langläufer gleiten auf der Weyerteich-Loipe durch stille Teichlandschaften, und besonders gut abschalten lässt es sich bei Schneeschuhwanderungen oder Skitouren durch die bilderrreiche Natur. Am Ende eines abwechslungsreichen Tages wartet dann wieder das, was den Rosenhof so besonders macht: Wärme, Ruhe und die kleine, feine Welt der Lodges. Für einen aktiven, aber vor allem cozy Winter.

### Rosenhof Murau

Roseggerstraße 9  
A-8850 Murau  
Tel. +43 3532 23 18  
hotel@rosenhof-murau.at  
www.roho-murau.at